

2019年6月12日

各位

会社名 株式会社 エスエルディー
代表者名 代表取締役社長 CEO 伴 直樹
(コード：3223 東証 JASDAQ スタダード)
問合せ先 取締役経営管理部部長 CFO 鯛 剛和
(TEL. 03-6866-0245)

店舗運営業務受託に関するお知らせ



当社は、2019年2月25日付「開業支援業務委託契約締結に関するお知らせ」において発表のとおり、株式会社 SHIBUYA109 エンタテインメント（以下「SHIBUYA109 エンタテインメント」といいます。）が、渋谷のランドマークである「SHIBUYA109」（以下「SHIBUYA109」といいます。）に出店を予定する飲食店舗、若者向けフードブランド開発事業「IMADA KITCHEN（読み：イマダ キッチン）」の開業支援業務を受託し、開店準備を進めてまいりました。

このたび、店舗運営に係る業務につきましても受託することとなり、店舗運営業務委託契約を締結いたしましたので、下記のとおりお知らせいたします。

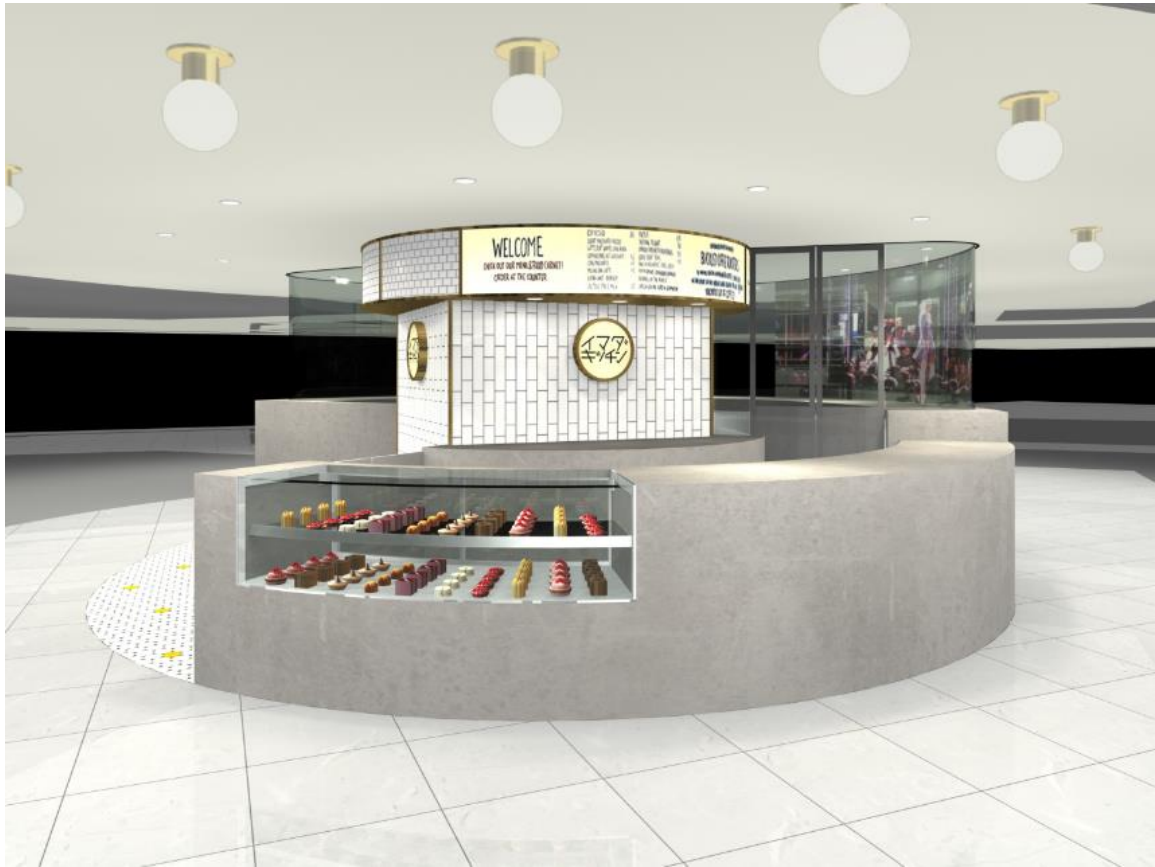
記

1. 概要

当社は、「To Entertain People」という企業理念の下、「音楽」、「アート」、「食」等をはじめとする様々なカルチャーコンテンツを企画・融合させ、「楽しみに溢れた豊かなライフスタイルをより多くの人々に提案する」というカルチャーコンテンツ提供事業を行っております。

「IMADA KITCHEN」は、SHIBUYA109が、“食”を含めた様々なエンタテインメントの中心となり得る渋谷の街において、「渋谷発の名物フード」を開発し、“食”の分野において“未だ”世に出ていないものを“今”発信すべくスタートさせることを決定した、初の直営飲食店舗となります。

当社は、上記 SHIBUYA109 のミッションに共感し、これまで、飲食店舗の運営に加え、様々なイベントや IP コンテンツとのコラボレーションを企画・実施してきたなかで培ってきたノウハウを通じ、「IMADA KITCHEN」発信のフードが、「渋谷発の名物」として認知されるよう取り組んでまいります。



(「IMADA KITCHEN」イメージ図)

(1) 店舗情報

店名	イマダキッチン
オープン予定日	2019年6月28日
所在地	東京都渋谷区道玄坂2丁目29-1 SHIBUYA109 B2F
営業時間	10:00~21:00
定休日	商業施設に準ずる
面積	33.18㎡ (10.03坪)
業態	テイクアウトフードの提供及び物販

(2) 店舗運営業務委託契約締結先企業

名称	株式会社 SHIBUYA109 エンタテインメント
所在地	東京都渋谷区道玄坂1丁目10-7 五島育英会ビル4F
代表	木村 知郎
資本金	326百万円
設立	2017年4月3日
事業内容	SHIBUYA109 事業及び関連する事業

2. 今後の見通し

2019年4月11日付「2019年2月期 決算短信」において公表いたしました2020年2月期の業績予想から変更はありません。

今後、公表すべき事項が生じた場合には、速やかに開示いたします。

以上