



2020年3月26日

各位

会社名 株式会社フォーバル  
 代表者名 代表取締役社長 中島 將典  
 (コード番号：8275 東証第一部)  
 問合せ先 常務取締役 加藤 康二  
 電話 03-3498-1541

**組織変更および人事異動に関するお知らせ**

当社は2020年4月1日付で、下記のとおり、組織変更および人事異動を実施いたしますので、お知らせいたします。

記

組織変更

- ① コンサルティングディビジョンを廃止
- ② コンサルティング事業推進本部に次世代経営コンサルティング部を新設
- ③ エリア事業推進本部営業推進部を廃止
- ④ エリア事業推進本部クオリティセンターを新設

役員人事

| 新役職 | 旧役職   | 氏名    |
|-----|-------|-------|
| 取締役 | 常務取締役 | 寺田 耕治 |

部門長人事

**管理本部**

| 新役職                           | 旧役職 | 氏名    |
|-------------------------------|-----|-------|
| 常務取締役<br>管理本部長                | 同左  | 加藤 康二 |
| 執行役員<br>管理本部 副本部長 兼<br>内部統制室長 | 同左  | 小泉 正一 |

**管理本部 総務部**

| 新役職       | 旧役職 | 氏名   |
|-----------|-----|------|
| 管理本部 総務部長 | 同左  | 渡辺 亨 |

**管理本部 法務部**

| 新役職       | 旧役職 | 氏名    |
|-----------|-----|-------|
| 管理本部 法務部長 | 同左  | 寺島 裕之 |

**管理本部 経理部**

| 新役職       | 旧役職 | 氏名    |
|-----------|-----|-------|
| 管理本部 経理部長 | 同左  | 足立 正勝 |

**管理本部 人事部**

| 新役職       | 旧役職 | 氏名   |
|-----------|-----|------|
| 管理本部 人事部長 | 同左  | 貞苺 毅 |

**管理本部 広報室**

| 新役職       | 旧役職 | 氏名    |
|-----------|-----|-------|
| 管理本部 広報室長 | 同左  | 山田 晃之 |

**会長室**

| 新役職          | 旧役職 | 氏名    |
|--------------|-----|-------|
| 執行役員<br>会長室長 | 同左  | 須田 憲和 |

**社長室**

| 新役職                   | 旧役職 | 氏名    |
|-----------------------|-----|-------|
| 取締役<br>社長室長           | 同左  | 行 辰哉  |
| 社長室 副室長 兼<br>グループ統括部長 | 同左  | 新井 圭治 |

**内部監査室**

| 新役職            | 旧役職 | 氏名     |
|----------------|-----|--------|
| 執行役員<br>内部監査室長 | 同左  | 粟ヶ窪 洋一 |

**情報システム室**

| 新役職                    | 旧役職                      | 氏名     |
|------------------------|--------------------------|--------|
| 執行役員<br>情報システム室長       | 同左                       | 川口 浩二  |
| 情報システム室<br>IT サービス部長   | 情報システム室<br>IT サービス部長代行   | 尾田 真也  |
| 情報システム室<br>IT マネジメント部長 | 情報システム室<br>IT マネジメント部長代行 | 久保田 芳樹 |

### カスタマーコミュニケーションセンター

| 新役職                                 | 旧役職 | 氏名    |
|-------------------------------------|-----|-------|
| 執行役員<br>カスタマーコミュニケーションセンター長         | 同左  | 小柳 勝美 |
| カスタマーコミュニケーションセンター<br>鹿児島アイコンサポート部長 | 同左  | 玄番 宏之 |
| カスタマーコミュニケーションセンター<br>佐賀アイコンサポート部長  | 同左  | 岩崎 公俊 |
| カスタマーコミュニケーションセンター<br>お客様サポート部長     | 同左  | 財津 栄治 |
| カスタマーコミュニケーションセンター<br>事業推進部長        | 同左  | 荻野 将彦 |
| カスタマーコミュニケーションセンター<br>コンサルティング推進部長  | 同左  | 乾 裕次  |

### コンサルティング事業推進本部

| 新役職  | 旧役職  | 氏名    |
|--|--|-------|
| 執行役員<br>コンサルティング事業推進本部長 兼<br>次世代経営コンサルティング推進部長 | 執行役員<br>コンサルティング事業推進本部長 兼<br>商品開発部長        | 平良 学  |
| コンサルティング事業推進本部<br>副本部長 兼<br>経営分析情報推進部長         | 同左   | 今西 了一 |
| コンサルティング事業推進本部<br>次世代経営コンサルティング部長              | コンサルティングディビジョンヘッド                          | 西野 幸典 |
| コンサルティング事業推進本部<br>商品開発部 部長代行                   | コンサルティング事業推進本部<br>次世代経営コンサルティング推進部<br>部長代行 | 木村 巧  |

### エリア事業推進本部

|  |                                  |        |
|--|----------------------------------|--------|
| 常務執行役員<br>エリア事業推進本部長 兼<br>アイコン推進部長 兼<br>クオリティセンター長 | 常務執行役員<br>エリア事業推進本部長 兼<br>商品開発部長 | 小林 功典  |
| エリア事業推進本部<br>商品開発部長                                | エリア事業推進本部<br>営業推進部長              | 青木 清貴  |
| エリア事業推進本部<br>アイコン研修センター長                           | 同左                               | 五十嵐 俊行 |
| エリア事業推進本部<br>環境事業推進部長                              | 同左                               | 安藤 浩二  |

### 事業承継支援部

| 新役職      | 旧役職 | 氏名    |
|----------|-----|-------|
| 事業承継支援部長 | 同左  | 山田 健一 |

### 海外ディビジョン

| 新役職                                  | 旧役職                       | 氏名    |
|--------------------------------------|---------------------------|-------|
| 執行役員<br>海外ディビジョンヘッド                  | 同左                        | 神山 英生 |
| 海外ディビジョン<br>副ディビジョンヘッド 兼<br>事業企画統括部長 | 同左                        | 広幡 勝典 |
| 海外ディビジョン<br>東日本コンサルティング部長            | 同左                        | 須藤 理夫 |
| 海外ディビジョン<br>西日本コンサルティング部長代行          | 海外ディビジョン<br>西日本コンサルティング部長 | 小綿 寛則 |

### IoT ディビジョン

| 新役職                       | 旧役職                         | 氏名    |
|---------------------------|-----------------------------|-------|
| IoT ディビジョンヘッド             | 同左                          | 宮川 義弘 |
| IoT ディビジョン<br>流通ソリューション部長 | IoT ディビジョン<br>流通ソリューション部長代行 | 深田 智三 |

### 北海道支店

| 新役職          | 旧役職                          | 氏名     |
|--------------|------------------------------|--------|
| 北海道支店長       | 北海道支店 アイコン部長                 | 吉田 祐一郎 |
| 北海道支店 アイコン部長 | エリア事業推進本部<br>副本部長 兼 アイコン推進部長 | 山口 耕平  |

### 東北支店

| 新役職                   | 旧役職           | 氏名    |
|-----------------------|---------------|-------|
| 東北支店長 兼<br>クオリティセンター長 | 同左            | 西田 圭吾 |
| 東北支店 アイコン部長           | 東北支店 アイコン部長代行 | 山崎 義高 |

### 首都圏第一支社

| 新役職                                | 旧役職                        | 氏名     |
|------------------------------------|----------------------------|--------|
| 上席執行役員<br>首都圏第一支社長<br>兼 クオリティセンター長 | 同左                         | 青山 栄一  |
| 首都圏第一支社 城南第一支店長                    | 同左                         | 佐野 雄一  |
| 首都圏第一支社<br>城南第二支店長代行               | 首都圏第一支社 城南第二支店長            | 牧野 拓哉  |
| 首都圏第一支社<br>城南第三支店長代行               | 首都圏第一支社 城南第三支店長            | 植村 公一  |
| 首都圏第一支社<br>アイコン創造部 部長代行            | 同左                         | 津幡 康二郎 |
| 首都圏第一支社<br>ソリューション営業部長             | 首都圏第一支社<br>ソリューション営業部 部長代行 | 中川 正   |

### 首都圏第二支社

| 新役職                              | 旧役職 | 氏名    |
|----------------------------------|-----|-------|
| 執行役員<br>首都圏第二支社長<br>兼 クオリティセンター長 | 同左  | 山脇 拓也 |
| 首都圏第二支社 副支社長<br>兼 アイコン創造部長       | 同左  | 市川 義史 |
| 首都圏第二支社 中央第一支店長                  | 同左  | 坂井 孝行 |
| 首都圏第二支社 中央第二支店長                  | 同左  | 中澤 輝雄 |
| 首都圏第二支社 中央第三支店長                  | 同左  | 森 由光  |

### 首都圏第三支社

| 新役職                                     | 旧役職                    | 氏名    |
|---|------------------------|-------|
| 上席執行役員<br>首都圏第三支社長                      | 同左                     | 小倉 宏之 |
| 首都圏第三支社 副支社長 兼<br>横浜第一支店長 兼<br>アイコン創造部長 | 同左                     | 石田 哲也 |
| 首都圏第三支社<br>横浜第二支店長代行                    | 首都圏第三支社<br>横浜第一支店 副支店長 | 坂本 浩一 |
| 首都圏第三支社<br>クオリティセンター長                   | 同左                     | 津野 茂昭 |

### 中部支社

| 新役職                     | 旧役職           | 氏名    |
|-------------------------|---------------|-------|
| 執行役員<br>中部支社長           | 同左            | 齋藤 勲  |
| 中部支社 副支社長<br>兼 アイコン創造部長 | 同左            | 日南 勇気 |
| 中部支社 名古屋第一支店長代行         | 中部支社 名古屋第一支店長 | 前野 文彦 |
| 中部支社 名古屋第二支店長           | 同左            | 細谷 研二 |
| 中部支社 名古屋第三支店長           | 同左            | 市村 英之 |
| 中部支社<br>クオリティセンター長      | 同左            | 長坂 康次 |

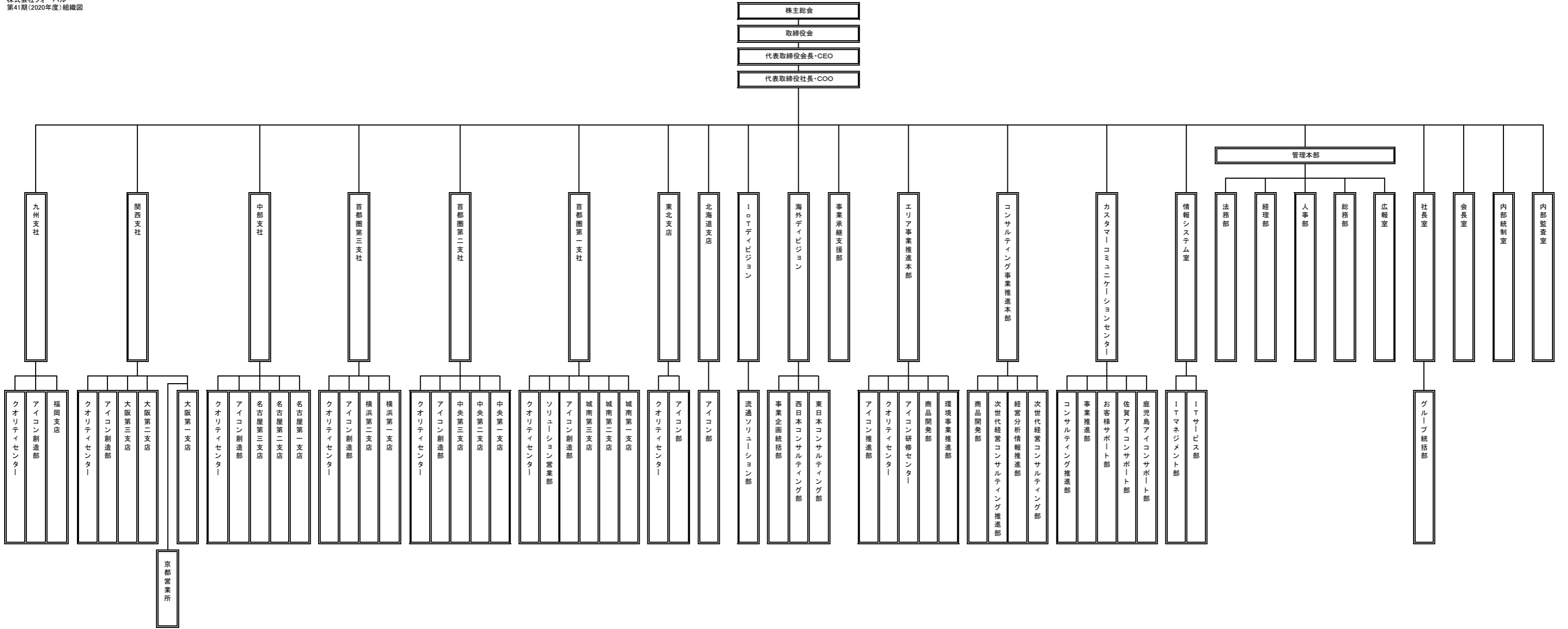
### 関西支社

| 新役職                               | 旧役職          | 氏名    |
|-----------------------------------|--------------|-------|
| 上席常務執行役員<br>関西支社長 兼<br>クオリティセンター長 | 同左           | 杉本 浩史 |
| 関西支社 副支社長 兼<br>アイコン創造部長           | 同左           | 山野 泰弘 |
| 関西支社 大阪第一支店長代行                    | 関西支社 大阪第一支店長 | 大橋 史俊 |
| 関西支社 大阪第二支店長代行                    | 関西支社 大阪第二支店長 | 平松 毅  |
| 関西支社 大阪第三支店長代行                    | 関西支社 大阪第三支店長 | 竹中 俊貴 |

### 九州支社

| 新役職                                | 旧役職 | 氏名    |
|------------------------------------|-----|-------|
| 九州支社長<br>兼 クオリティセンター長              | 同左  | 橋本 竜博 |
| 九州支社 副支社長 兼<br>福岡支店長 兼<br>アイコン創造部長 | 同左  | 池田 吉正 |

以上



副支社長は「営業統括部長」を兼務する